

Bleach'n Smile



Белоснежная
улыбка - атрибут
безупречного стиля!



MANI® SCHÜTZ
DENTAL



Отбеливание зубов в стоматологической клинике

Ассортимент отбеливающих систем, представленный компанией Mani Schütz Dental, предлагает безупречный продукт для каждого клиента. Нейтральный pH-показатель отбеливающего геля и геля для профилактического ухода «Bleach'n Smile after bleaching Care cream» делает процедуру особенно щадящей при отбеливании натуральных зубов.

Самоактивирующийся гель

Эффективная формула геля «Bleach'n Smile gel» идеальна для использования в условиях стоматологической клиники.

Для усиления эффективности геля можно использовать лазер или полимеризационную лампу (за счет увеличения температуры).

Преимущества набора «Bleach'n Smile Automix»

- Простота в использовании
- Можно использовать без лампы
- Высокая проникающая способность (гель содержит 35% перекиси водорода после смешивания) -
- Безопасное хранение (не образуются пузырьки во время хранения и транспортировки)
- Безопасное воздействие на натуральные зубы (нейтральный показатель pH 7,3)

6 шагов к ослепительной улыбке

1 Подготовка



Перед началом лечения определите исходный оттенок зуба.

2 Защита дёсен



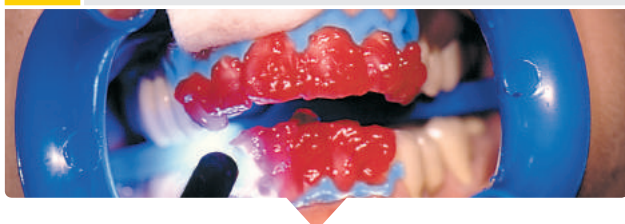
Нанесите защитный крем (или вазелин) на губы. Вставьте ретрактор для губ и щёк. Для защиты десен нанесите и полимеризуйте материал «Bleach'n Smile Dental Dam» (10-15 секунд с помощью обычной полимеризационной лампы).

3 Нанесение



Распределите самосмешивающийся гель «Bleach'n Smile gel» на вестибулярные поверхности зубов (толщина слоя 1-2 мм) и оставьте для воздействия на 10 мин.

4 Произвольное ускорение



При желании реакция отбеливания может быть ускорена воздействием обычной полимеризационной лампы (за счет тепла).

5 Время воздействия



Через 10 мин. удалите гель и промойте зубы.

Для получения более светлых оттенков процедуру можно повторить еще 2 раза за 1 визит к врачу, то есть до 3-х раз за один визит к врачу.

6 Завершение



Нанесите профилактический гель «Bleach'n Smile after bleaching Care cream» на водной основе для реминерализации и десенсибилизации натуральных зубов.

Bleach'n Smile

Преимущества набора «Bleach'n Smile Automix»

- Двойной картридж
- Нейтральное значение PH
- Сдвоенный шприц Automix
- Подлежит хранению после вскрытия

Специальная формула, содержащая нитрат калия и натрия фторид, помогает избежать болезненности и повышенной чувствительности при отбеливании!

Набор «Bleach'n Smile Automix»

237050 Набор для клинического отбеливания

237051 Bleach'n Smile гель, содержащий 35% перекиси водорода, 5г. - 1 шт.

237020 Материал для защиты десны, 1,5 г - 4 шт. + 12 аппликаторов

237052 Реминерализующий гель после отбеливания 2 мл - 5 шт.

Bleach n smile домашнее отбеливание:

237031 18% набор со вкусом вишни

237035 18% набор со вкусом мяты

