

99,9 % Трикальций фосфат (TCP)

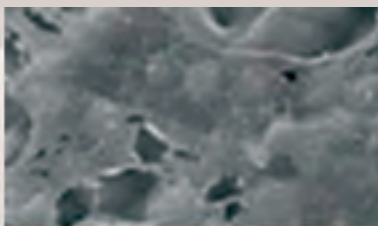
ImproBone[®] TCP



- 100% синтетический остеопластический материал
- Остеокондуктивный
- Высокая пористость (90%)
- Полностью рассасывается (1-6 мес.)
- Рентгеноконтрастный

Для быстрого
РЕЗУЛЬТАТА

БЕЗОПАСНЫЙ



Не используются
человеческие
или животные ткани

РАССАСЫВАЕТСЯ



Полностью замещается
естественной костью
через 1-6 месяцев

БЕЗ МЕМБРАНЫ



Можно НЕ использовать
мембрану для покрытия
материала

РЕНТГЕНОКОНТРАСТНЫЙ



Позволяет оценивать
процесс остеоинтеграции

ГИДРОФИЛЕН



Благодаря высокой гидрофильности
обладает хорошей адгезией и удобен
в работе (держит объем)

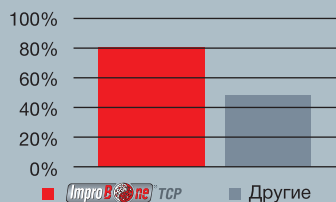
ВАСКУЛЯРИЗАЦИЯ



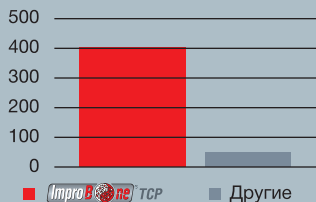
Стимулирует ангиогенез
и обеспечивает
васкуляризацию

Время рассасывания от 1 месяца!

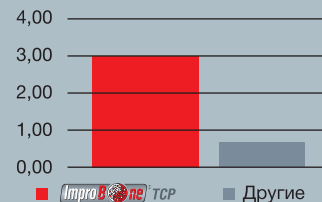
Пористость*



Размер пор (мкм)**

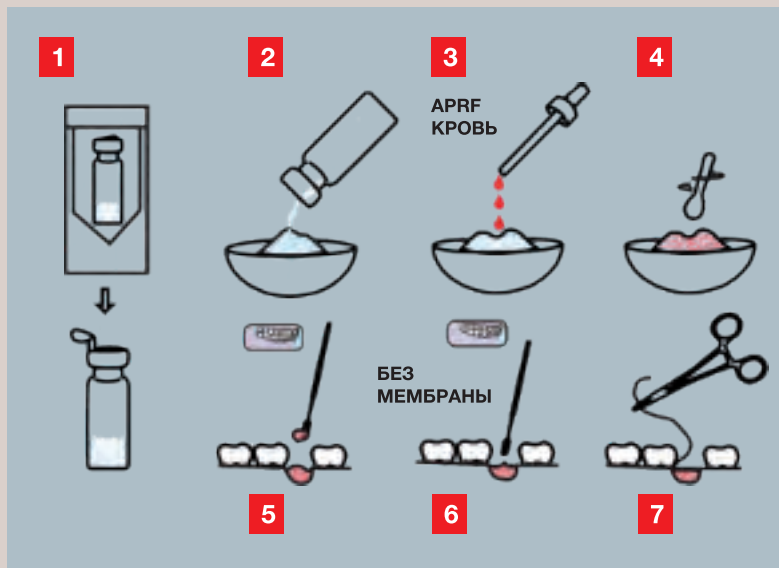


Механическая прочность (Мпа)*



Perence: C.M.S. Ranito, F.C. Olivera, J.P. Borges, Hydroxyapatite Foams For bone replacement Key Mater.

Eng. 284-286 (2005) 341-344; C.M.S. Ranito, Fabrication of Hydroxyapatite Foams bone mediacalapplications, SPM, vol 15, n°3/4 (2003) 2-15.



Инструкция по использованию

- Импрегнируйте ImproBone TCP кровью пациента (рекомендована плазма от APRF, IPRF) или смешайте с аутокостной стружкой
- Поместите ImproBone TCP на слегка кровящую поверхность кортикальной кости (декортикация), либо на губчатую кость
- Слегка утрамбуйте материал
- Заполнение полости должно быть плотным и без воздушных пузырьков
- Смешивание ImproBone TCP с другими материалами или медикаментами возможно

Показания к использованию

- Регенерация костных карманов при заболеваниях пародонта
- Направленная костная регенерация (малый объем)
- Консервация лунки
- Направленная костная регенерация вокруг имплантата
- Синус-лифтинг (малый объем)

Описание материала

- ImproBone TCP - это пористая синтетическая керамика, предназначенная для заполнения костных дефектов. Состоит из бета-трикальцийфосфата.
- Кальцийфосфатная керамика быстро остеоинтегрируется благодаря химическому составу, который очень близок к минеральной фазе человеческой кости, а также благодаря высокой пористости, которая обеспечивает тотальную васкуляризацию графта.
- Используйте чистый бета-трикальция фосфат для получения быстрого результата, так как рассасывание материала происходит через 1-3 месяца (до 6 месяцев).
- Оптimalен для регенерации кости в пародонтологии и НКР небольших объемов.

Артикул	Размер	Количество	Стоимость
IBT010505G	0.1 - 0.5 мм	0,5 г x 1 шт	€ 40
IBT050105G	0.5 - 1 мм		
IBT010505P	0.1 - 0.5 мм	0,5 г x 5 шт	€ 180
IBT050105P	0.5 - 1 мм		
IBT010510G	0.1 - 0.5 мм	1 г x 1 шт	€ 50
IBT050110G	0.5 - 1 мм		
IBT010210G	1-2 мм		
IBT010510P	0.1 - 0.5 мм	1 г x 5 шт	€ 210
IBT050110P	0.5 - 1 мм		
IBT010210P	1-2 мм		



1 - 2 мм



0.5 - 1 мм



0.1 - 0.5 мм